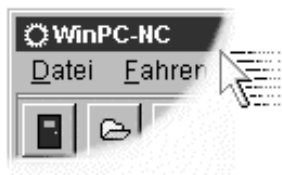


Fräsen, Plotten, Gravieren, Bohren, Schleifen, Brennschneiden, Dosieren, Kleben und mehr unter MS-Windows mit...

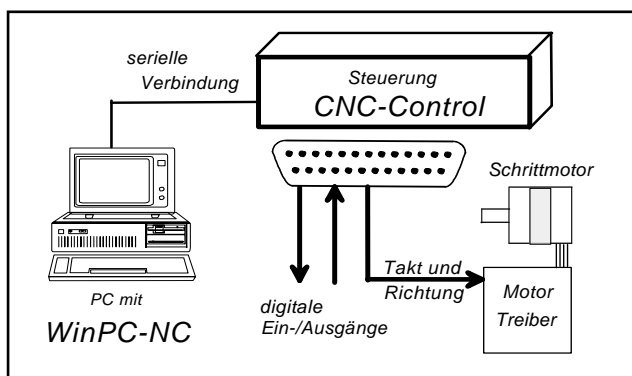


WinPC-NC

Professional

...der Software, die aus Ihrem Standard-PC eine universelle NC-Steuerung macht.

Das Programm *WinPC-NC* ist eine Software, die aus jedem Standard-Personal-Computer und unserem Achscontroller *CNC-Control* eine universelle NC-Steuerung macht und bis zu 4 Achsen ansteuert. Der externe Achscontroller entlastet das Windows-Betriebssystem von allen zeitkritischen Aufgaben und übernimmt in hervorragender Weise die saubere und absolut störungsfreie Ansteuerung der Achsen und Maschine.



Einfache Inbetriebnahme

Die NC-Steuerung *WinPC-NC* und der Achscontroller *CNC-Control* sind im Auslieferungszustand bereits vorkonfiguriert und können ohne große Probleme inbetriebgenommen werden. Die Verbindung zwischen beiden erfolgt mit einem einfachen Nullmodemkabel. An der Steuerung *CNC-Control* werden die Leistungsendstufen der Achsen und diverse Zusatzsignale angeschlossen.

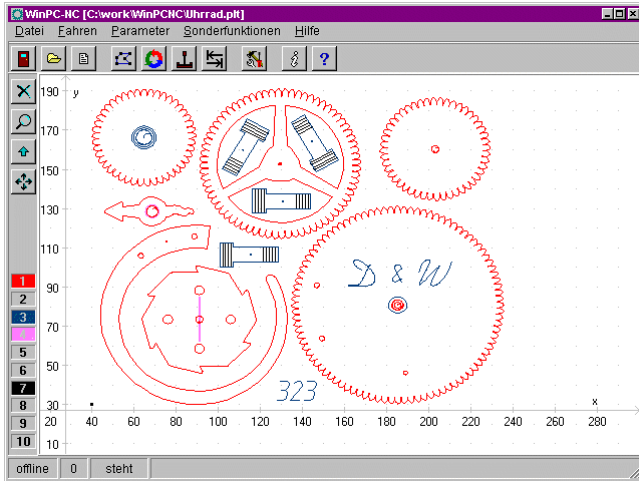
Außer den Standard-TTL-Signalen sind optional auch optoentkoppelte Ein-/Ausgänge mit 24V= möglich.



Die Belegung der Schnittstellen ist genauso ausgeführt, wie bei unseren anderen Steuerprogrammen, d.h. auch eine Umrüstung von bisherigen Steuerungen ist ohne großen Aufwand möglich.

WinPC-NC im Überblick...

- einfache, intuitive Bedienung
- läuft auf allen PCs mit Windows95/98/NT/2000/XP
- Schrittfrequenzen bis 40 kHz
- interpolierte Fahrt aller Achsen, echtes 3D
- Importfilter für HPGL, Bohrdaten, Multi-CAM 2D/3D, DIN/ISO, IseINCP und EPS/AI
- volle Multitasking-Fähigkeit, d.h. Maschine starten und z.B. im CAD weiterzeichnen
- schrittgenaues manuelles Fahren mit Tasten, Maus und komfortablem Keypad
- grafische Anzeige mit Maßstab, Daten zoomen und drehen
- Geschwindigkeiten, Rampen, Achsaufösungen usw. für alle Achsen einstellbar
- diverse externe Signale zur Synchronisation mit weiteren Komponenten (bis zu 256 Ein-/Ausgänge möglich)
- 0-10V Ausgang zur Steuerung der Drehzahl von Bohr-/Frässpindeln
- Tangentialachse, Rundgravur, Teachin, Digitalisieren von Freiformflächen
- Werkzeuglängenmessung und -kompensation
- automatischer Werkzeugwechsler und Spannzangenbedienung
- mehrsprachig, weitere Sprachen in Vorber.



Importfilter für viele NC-Formate

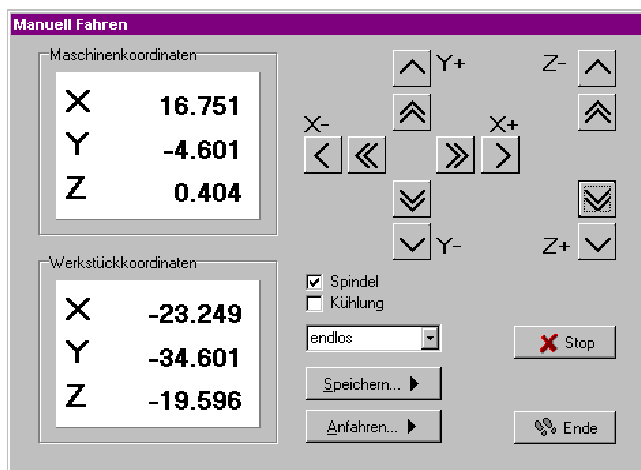
WinPC-NC besitzt Importfilter für die am häufigsten verwendeten NC-Formate. Neben der weitverbreiteten **HPGL**-Sprache, versteht es auch diverse Bohrformate nach **Sieb&Meier** oder **Excellon**, **MultiCAM**-Dateien in 2D und 3D, **Isel NCP**, **ECP** und **AI Postscript** sowie die **DIN/ISO**-Sprache, die bei professionellen Werkzeugmaschinen eingesetzt wird.



Neue Programme kann man entweder mit dem integrierten Editor selbst erstellen, oder mit einem unter Windows laufenden Zeichenprogramm konstruieren.

leichte Maschinenbedienung

WinPC-NC bietet mit verschiedenen Funktionen volle und sichere Kontrolle über die angeschlossene Maschine. Das manuelle Fahren erfolgt schrittgenau über Tastatur, Mausbuttons oder handlichem Keypad.



Über diverse Testfunktionen lassen sich Optimierungen an den Parametern durchführen oder die definierten Achseingänge prüfen.

echtes Multitasking

WinPC-NC ist ein echtes Multitasking-Programm und blockiert niemals die Bedienung von Windows oder andere Programme. Nach dem Start eines Fahrauftrags an der Maschine kann man problemlos auf andere Anwendungen umschalten, z.B. in ein CAD-Programm, um das nächste Teil zu konstruieren.

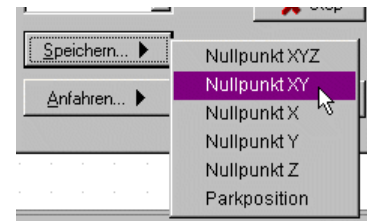
Durch die Verwendung des Achscontrollers **CNC-Control** ist sichergestellt, daß die Ansteuerung der Motoren absolut sauber, ruhig und ruckfrei erfolgt und andererseits der Windows-PC von allen zeitkritischen Echtzeitaufgaben befreit ist.



intelligente Bahnsteuerung

WinPC-NC stellt in Verbindung mit dem Achscontroller **CNC-Control** eine echte Bahnsteuerung dar, die über leistungsfähige Look-ahead-Funktionen in allen Situationen die optimale Geschwindigkeit ermittelt und einstellt.

Die Maschine fährt während eines Fahrauftrags konstant mit der bestmöglichen Geschwindigkeit, braucht keine "Denkpausen" und paßt das Fahrverhalten immer optimal dem nachfolgenden Konturverlauf an.



Die Bahnsteuerung funktioniert auch zuverlässig, wenn die eingestellten Achsaufösungen für die drei Achsen unterschiedlich sind oder die Motoren verschiedene Fahrcharakteristiken besitzen.

verschiedene Aufgabenstellungen

Neben den üblichen End- und Referenzschaltern kann *WinPC-NC* noch andere Eingänge zur Synchronisation mit externen Komponenten verwalten. Neben einem *Startsignal* gibt es z.B. Signale für *Spindeldrehzahl erreicht*, *Werkstückkaufspannung fest*, *Z-Position erreicht* und weitere.

Durch umfangreiche Parametriermöglichkeiten läßt sich *WinPC-NC* an die unterschiedlichsten Anwendungsfälle anpassen. Auf Wunsch realisieren wir für Sie gerne weitere Sonderfunktionen oder Sondersteuerungen.